

PRIX LIGNUM 2015

Exhibition · Waldstätterhof, in Pavillon, Brunnen, Switzerland · May 2016



WOOD(art)HANDCRAFT

Exhibition · Vis-à-vis Kloster, Einsiedeln, Switzerland · January 2016



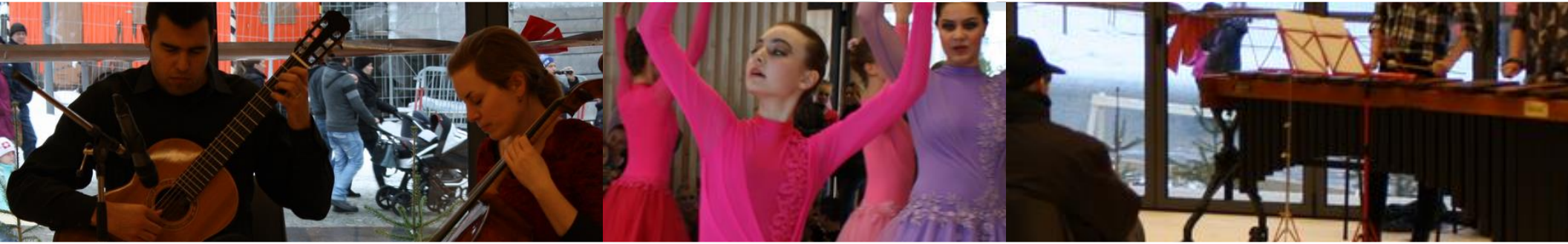
CUTWOOD DREAMS THOMAS HAUSENBAUR

Exhibition · Vis-à-vis Kloster, Einsiedeln, Switzerland · Xmas 2015



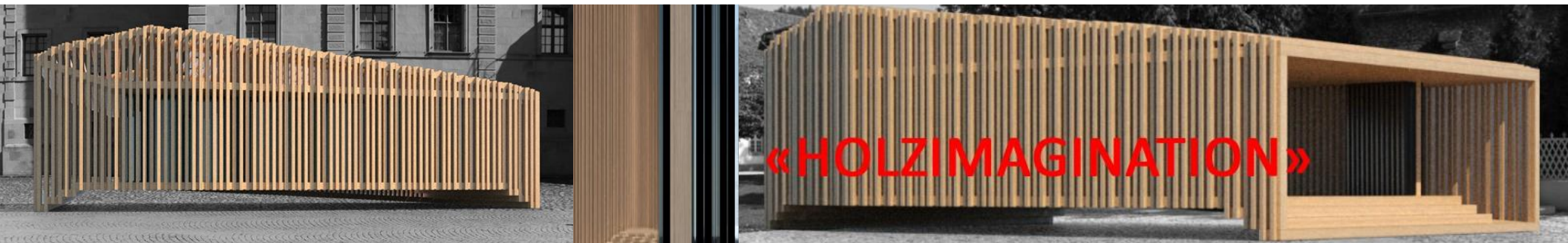
HOLZIMAGINATION OPENING EVENTS

Music & Dance · Vis-à-vis Cloister, Einsiedeln, Switzerland · November 2015



HOLZIMAGINATION MOBILE DESIGN-PAVILION

Exhibition · Production Hall, Brunnen, Switzerland · November 2015



HOLZIMAGINATION ART MEDIATION

Exhibition · Education Center, Arth Goldau, Switzerland · March / April 2015



SWISS MADE

Workshop & Education · Education Center, Arth Goldau, Switzerland · June 2013



RAG EVENT

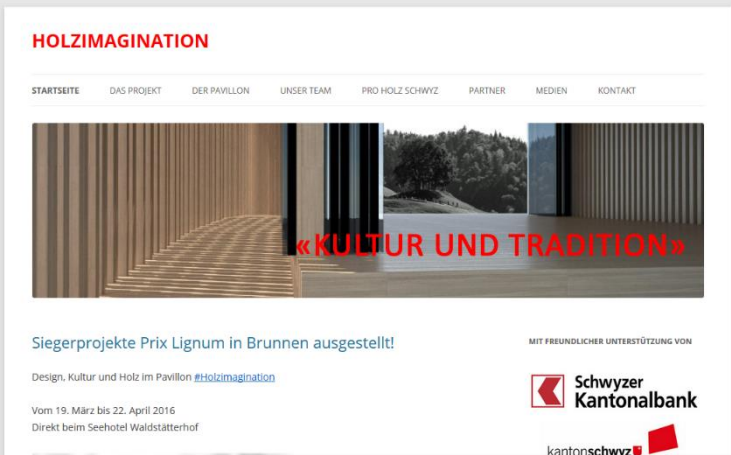
Education Event · Zoo Zurich, Zurich, Switzerland · September 2013



ELECTRO & SYNTH POP ELECTR. POP CULTURE

Book & Master Thesis · Zurich, Switzerland · November 2016 until 2017





Siegerprojekte Prix Lignum in Brunnen ausgestellt

Design, Kultur und Holz im Pavillon #HolzImagination

Vom 19. März bis 22. April 2016

Direkt beim Seehotel Waldstätterhof

MIT FREUNDLICHER UNTERSTÜTZUNG VON

Schwyz Kantonbank

kantonschwyz

HOLZIMAGINATION

AUSSTELLUNG PRIX LIGNUM

PRO HOLZ

PRO HOLZ

PRO HOLZ

PRO HOLZ

PRO HOLZ

PRO HOLZ

PRO HOLZ

PRO HOLZ

PRO HOLZ

PRO HOLZ

PRO HOLZ

PRO HOLZ

PRO HOLZ

PRO HOLZ

PRO HOLZ

PRO HOLZ

PRO HOLZ

PRO HOLZ

PRO HOLZ

PRO HOLZ

PRO HOLZ

PRO HOLZ

PRO HOLZ

PRO HOLZ

PRO HOLZ

PRO HOLZ

PRO HOLZ

PRO HOLZ

PRO HOLZ

PRO HOLZ

PRO HOLZ

PRO HOLZ

PRO HOLZ

PRO HOLZ

PRO HOLZ

PRO HOLZ

PRO HOLZ

PRO HOLZ

PRO HOLZ

PRO HOLZ

PRO HOLZ

PRO HOLZ

PRO HOLZ

PRO HOLZ

PRO HOLZ

PRO HOLZ

PRO HOLZ

PRO HOLZ

PRO HOLZ

PRO HOLZ

PRO HOLZ

PRO HOLZ

PRO HOLZ

PRO HOLZ

PRO HOLZ

PRO HOLZ

PRO HOLZ

PRO HOLZ



IMAGINATION HOLZ

PROJEKTE MIT NACHHALTIGKEIT

PROJEKTE MIT NACHHALTIGKEIT

PROJEKTE MIT NACHHALTIGKEIT

PROJEKTE MIT NACHHALTIGKEIT

PROJEKTE MIT NACHHALTIGKEIT

PROJEKTE MIT NACHHALTIGKEIT

PROJEKTE MIT NACHHALTIGKEIT

PROJEKTE MIT NACHHALTIGKEIT

PROJEKTE MIT NACHHALTIGKEIT

PROJEKTE MIT NACHHALTIGKEIT

PROJEKTE MIT NACHHALTIGKEIT

PROJEKTE MIT NACHHALTIGKEIT

PROJEKTE MIT NACHHALTIGKEIT

PROJEKTE MIT NACHHALTIGKEIT

PROJEKTE MIT NACHHALTIGKEIT

PROJEKTE MIT NACHHALTIGKEIT

PROJEKTE MIT NACHHALTIGKEIT

PROJEKTE MIT NACHHALTIGKEIT

PROJEKTE MIT NACHHALTIGKEIT

PROJEKTE MIT NACHHALTIGKEIT

PROJEKTE MIT NACHHALTIGKEIT

PROJEKTE MIT NACHHALTIGKEIT

PROJEKTE MIT NACHHALTIGKEIT

PROJEKTE MIT NACHHALTIGKEIT

PROJEKTE MIT NACHHALTIGKEIT

PROJEKTE MIT NACHHALTIGKEIT

PROJEKTE MIT NACHHALTIGKEIT

PROJEKTE MIT NACHHALTIGKEIT

PROJEKTE MIT NACHHALTIGKEIT

PROJEKTE MIT NACHHALTIGKEIT

PROJEKTE MIT NACHHALTIGKEIT

PROJEKTE MIT NACHHALTIGKEIT

PROJEKTE MIT NACHHALTIGKEIT

PROJEKTE MIT NACHHALTIGKEIT

PROJEKTE MIT NACHHALTIGKEIT

PROJEKTE MIT NACHHALTIGKEIT

PROJEKTE MIT NACHHALTIGKEIT

PROJEKTE MIT NACHHALTIGKEIT

PROJEKTE MIT NACHHALTIGKEIT

PROJEKTE MIT NACHHALTIGKEIT

PROJEKTE MIT NACHHALTIGKEIT

PROJEKTE MIT NACHHALTIGKEIT

PROJEKTE MIT NACHHALTIGKEIT

PROJEKTE MIT NACHHALTIGKEIT

PROJEKTE MIT NACHHALTIGKEIT

PROJEKTE MIT NACHHALTIGKEIT

PROJEKTE MIT NACHHALTIGKEIT

PROJEKTE MIT NACHHALTIGKEIT

PROJEKTE MIT NACHHALTIGKEIT

PROJEKTE MIT NACHHALTIGKEIT

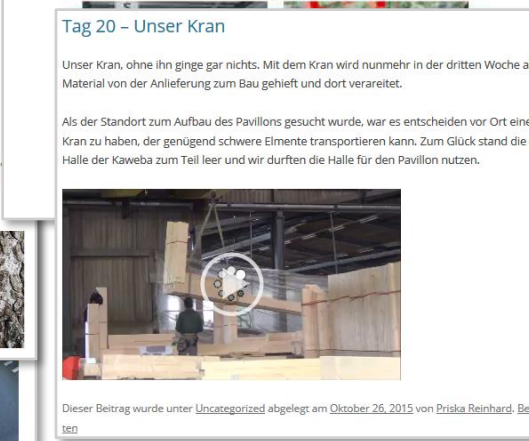
PROJEKTE MIT NACHHALTIGKEIT

PROJEKTE MIT NACHHALTIGKEIT

PROJEKTE MIT NACHHALTIGKEIT

PROJEKTE MIT NACHHALTIGKEIT

PROJEKTE MIT NACHHALTIGKEIT



Dieser Beitrag wurde unter Uncategorized abgelegt am Oktober 26, 2015 von Priska Reinhard. Bearbeitet

Grad ist das Kraft, unsorg
 Ein thermisch abgegrenzter Raum vollständig vom Oben. Dieser ist senkrecht raumhaltigen Dächern, die weitere nehmen. Entlang der gesogenen des Innenraums ein Nebenraum für das hindern der erholten Boden-dadurch entstehende Ebene ist im In-angenehm und aufschli-chen, während die Fassadehaut einen net für eine rhythmische Ausdehnung, wenn Dachscheit, untereinander entstehen und les-

1. Tag
Jetzt gehts los!
 Als erstes haben wir das Material in der Zimmerei gerüstet und führen dann los zur Kawaeba-Halle. Dort richteten wir uns ein: Die eine Halle lud das Holz ab, die andere Halle erstellte währenddessen eine Arbeitsfläche. Nach einem feinen Mittagessen haben wir dann im Nachmittag hauptsächlich das Holz angestrichen und die angefangenen Elemente zu Ende produziert. Ein erfolgreicher erster Tag!
 (Raphael Treich)

3. Tag
Es geht vorwärts!
 Wir sind heute gut vorwärts gekommen, auch wenn wir zu früh waren. Tatsächlich haben wir weitere Elemente zusammengebaut: Zwei von uns fingen an auseinander, der dritte stellte und verschraubte sie. Es ist faszinierend zu sehen, wie etwas entsteht und immer sichtbar wird, wie das ganz schleichlich zusammenwächst.
 (Lukas Brea)

2. Tag
Arbeitsteilung
 Heute Dienstagvormittag, am 29. September, produzieren wir hauptsächlich weitere Elemente für den Pavillon. Am Nachmittag teilen wir uns in Gruppen auf, dabei zimmerte die eine Halle weiterhin die zusätzlichen Elemente, während die andere bereits die fertigen Holzstücke zusammensetzte. Dank der Arbeitsteilung sind wir gut vorangekommen!
 (Ueli Berger)

4. Tag
Zu viert gehts halt doch besser
 Wir haben uns heute wieder in zwei Gruppen aufgeteilt: Die eine hat Elemente zusammengechraubt, während die andere diese platzierte. Da die zweite Gruppe schneller vorwärts kam, hatten sie schließlich beim Zusammen-schrauben und machen jeweils bereits das Holz für das nächste Element bereit. Heute ging es rasant vorwärts und wir werden immer schneller – so macht es Spaß!
 (Lukas Brea)



Mobiler Pavillon am Weihnachtsmarkt

Mobiler Begegnungsraum für lokale Künstler und Vereine

Mit dem Projekt «Holz-Imagination», einem mobilen Pavillon aus Holz, vernetzt Pro Holz Schwyz die Schwyzer Holzketze. Der eindrückliche Holzbau wird ab dem 28. November am Einsiedler Weihnachtsmarkt zu bestaunen sein.
 (Mitg.) Noch sind die Lehrhelferzahlen in der Holzbranche stabil. Da mit dies so bleibt, sind grosse Anstrengungen nötig. Eine Massnahme von Pro Holz Schwyz ist das Projekt «Holz-Imagination», ein mobiler Begegnungsraum aus Schweizer Holz.
 An vergangenen Montag feierte das Projekt in der KAWEBEA-Halle in Seewen seine Aufrichte. Als Ehrengast konnte der Schwyzer Regierungsrat Kurt Zibung beigesteuert werden. Das Projekt stärkt die Vernetzung zwischen Unternehmen, Lehrlingen und Schulen und dient der Imageförderung und Bekanntheit der Holzbranche. Total 24 Lernende aus den Kantonen Schwyz und Uri sind bis Ende Oktober am Pavillonbau beteiligt. 120 Kubikmeter Holz, 80 Quadratmeter Glas sowie eine Tonne Metall und Verbindungen werden für den 5 Meter hohen, 11 Meter breiten und 16 Meter langen Pavillon verbaut. Er setzt hinsichtlich Architektur, Technik und Ästhetik Akzente. Die Konstruktion erfüllt mit wenigem Materialkomponenten alle Anforderungen an Statik, Schutzhitze, Wärme- und Kälteschutz, Raumklima und Akustik.
 Der mobile Begegnungsraum soll künftig an weiteren Orten in der Zentralschweiz zum Einsatz kommen. So ist er zum Beispiel im Frühling in Brunnen und später an der Zuger Messe 2016 für den Kanton Schwyz und Schwyz Tourismus vorgesehen.
 Einem grossen Beitrag in Form von Materialspende und Arbeitskräften leisten zahlreiche Unternehmen aus der gesamten Schwyzer Holzketze, darunter auch die Einsiedler Unternehmen Kälin Holz Technik AG und die Steiner Schreinerei Fensterfabrik AG. Über die Crowdfunding-Plattform www.wemakeit.ch sucht Pro Holz Schwyz aktuell nach Sponsoren für die Aus-stellung im Einsiedler, um ihre zahlreichen freiwilligen Helfer entschädigen zu können. Über 4000 Franken können damit bereits zusammenkommen.
 Infos unter: www.proholz.ch oder: www.holzimagination.ch



An der Aufrichtefeier vom letzten Montag (von links): Renato Arnold, Markus Reinhard, Christian Kälin und Regierungsrat Kurt Zibung führten durch das Aufrichte-Fest. Es fehlt Ivanova Itzke. Foto: zgg

«Wie ein mo...

KANTON Gestern fand die symbolische Aufrichte des mobilen Holzpavillons statt. Er soll als Ort für Kultur genutzt werden und so den Baustoff Holz fördern.

Laura Inderbitzin
 Der mobile Begegnungsraum aus Holz soll künftig an öffentlichen Orten für den Bereich Kultur und Tradition eingesetzt werden. So ist er zum Beispiel an der Zuger Messe 2016 für den Kanton Schwyz und Schwyz Tourismus gebucht. Auch am Einsiedler Weihnachtsmarkt wird er zum Einsatz kommen. Der Pavillon kann innerhalb eines Tages abgebaut und innerhalb von zwei Tagen aufgebaut werden.
 Die Aufrichte des Raums wurde gestern in Seewen von Regierungsrat Kurt Zibung durchgeführt. Er hielt eine kurze Rede über die Wichtigkeit des Holzes. «Dieser Baustoff muss wieder näher ans Volk gebracht werden. Ich hoffe, dass ich bald mehr schöne Holzbauten in unserem Kanton sehen werde», sagt Zibung. Zum Pavillon meint er: «Er steht für die Innovation von Holz. Er ist wie ein modernes Puzzle.» Gebaut wurde der mobile Begegnungsraum von 24 Lehrlingen. Sie alle kommen von Firmen aus dem Kanton wie zum Beispiel Suter Holzbau AG aus Muotathal, Dettling Holzbau AG aus Brunnen oder Girib, Holzbau AG aus Seewen. Der Glas schliessen – so ist er auch geeignet für Anlässe in der kalten Jahreszeit. Er könnte noch mehr Holz geschlagen werden. Das ist für Firmen, die noch mehr Holz geschlagen werden könnten.



Regierungsrat Kurt Zibung steht vor dem elf Meter breiten Holzpavillon, dessen symbolische Aufrichte er gestern durchführte. Bild: Laura Inderbitzin

KAFKA FRAGMENTS PRODUCTION & FUNDRAISING

KAFKA FRAGMENTE

Wir bringen Sie in den Bunker!
György Kurtág Kafka Fragmente

Sopran: Ayumi Togo
Geige: Ekkehard Windrich
Inszenierung: Christine Cyris
Produktion: Priska Reinhard
Eine KUNSTHELDEN Produktion

Vorstellungen 2015:
Do 08.09., Fr 09.09., Sa 10.09., So 11.09.,
Jeweils um 20 Uhr

Zivilschutzanlage Sonnenberg
Eingang: Berglistrasse 33, 6005 Luzern

Ticketpreis: 25.- CHF
www.ticketinfo.ch und bei den Vorverkaufsstellen der Post, SOB und BLS

www.kunsthelden.ch

KUNSTHELDEN Performing Arts
Hubelrain 17
CH - 6005 Luzern

KUNSTHELDEN Performing Arts
Hubelrain 17
CH - 6005 Luzern
www.kunsthelden.ch

FRAGMENTE

„Die Guten gehn im gleichen Schritt. Ohne von ihnen zu wissen, tanzen die anderen um sie die Tänze der Zeit.“

Der 1987 von György Kurtágs fertiggestellte Liederzyklus Kafka Fragmente ist ein Juwel der Kammermusik. Gleichberechtigt musizieren eine Sängerin und ein Geiger miteinander, um den Situationen, Banalitäten und der Gegenwart des Alltags eine Stimme zu verleihen. Musikalisch bewegen sie sich dabei in so unterschiedlichen Räumen, wie sie nur das Leben selbst zeichnen kann. Die Zitate Kafkas sind kleine Notizen aus seinen Tagebüchern und Briefen - hier paradox, dort schonungslos, manchmal lustig oder einfach banal.

Wir bringen den Liederzyklus in den Bunker - ein kafkaesk anmutender, unterirdischer Bau, der sich windet, verhüllt, freilegt, den Alltag draussen lässt um ihn im nächsten Moment mit grosser Wucht eindringen zu lassen.

„Verstecke sind unzählige, Rettung nur eine, aber Möglichkeiten der Rettung wieder so viele wie Verstecke.“

HOLZIMAGINATION FLYERS, ROLLUPS ETC.

HOLZIMAGINATION

ERÖFFNUNGSFEIER HOLZPAVILLON

«KULTUR UND TRADITION»

Während des Weihnachtsmarktes in Einsiedeln vis-à-vis Kloster

Programm:
Samstag 28. November 2015 **Sonntag 29. November 2015**

14.00 Uhr: Kinder Akrobatik-Ballet Matvienko Dance Art
15.00 Uhr: Cello und Gitarren Duo Encuerdas
16.00 Uhr: The Marimba Duo
17.00 Uhr bis 18.00 Uhr: Feierliche Eröffnung durch Regierungsrat Hr. Zibung mit Apéro
18.30 Uhr: Einsiedlergrüsse

HOLZIMAGINATION

LOB DES SCHATTENS

Nietlisbach Holzbau GmbH, Lauerz SZ
WHIST Architektur GmbH, Zürich ZH

7x7

Pro Holz Schwyz eröffnet Einsiedeln feierlich sein mobiles Design-Pavillon.
Feiern Sie mit uns!

MARKTCHANCE SWISS MADE

FREITAG, 14. JUNI 2013
PÄDAGOGISCHE HOCHSCHULE GOLDAU

10.00-12.00 Uhr Referate
13.30-16.00 Uhr Workshops

www.proholz-schwyz.ch

TWO VOICES PRODUCTION & FUNDRAISING



